



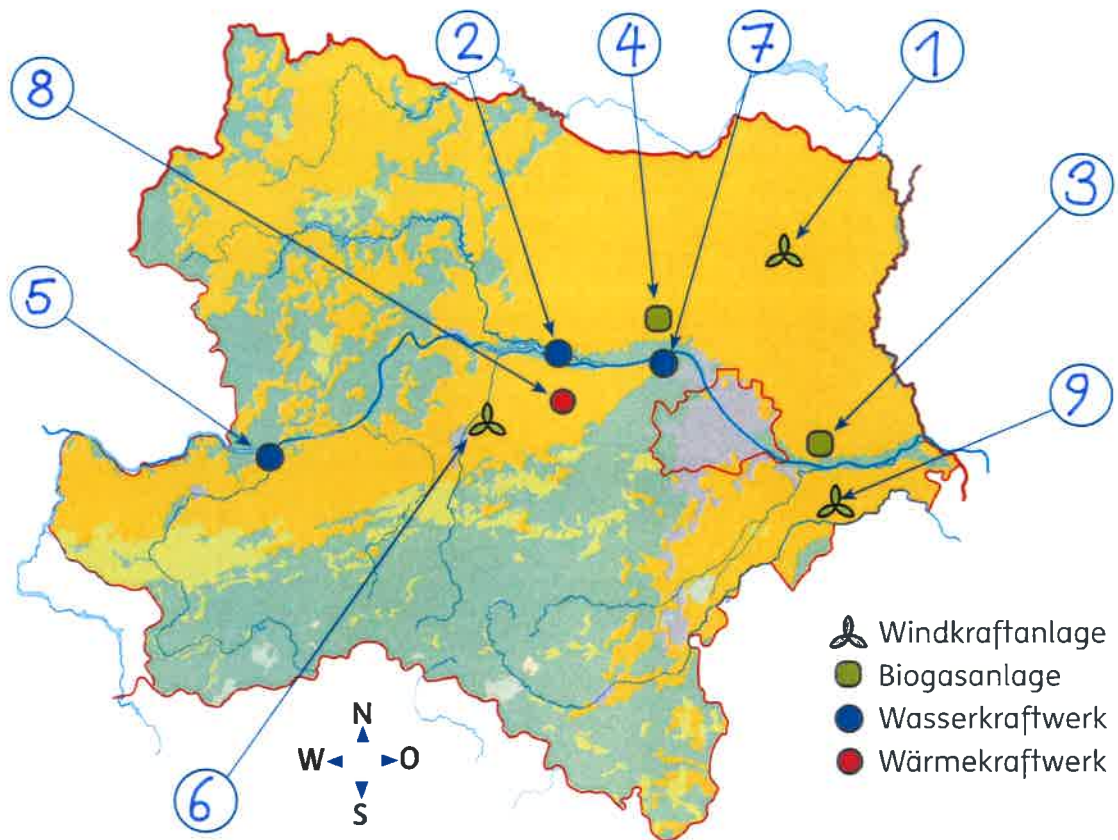
Kraftwerke in Niederösterreich

In Niederösterreich befinden sich unterschiedliche Arten von Kraftwerken. Vor allem die **neueren Formen der Energiegewinnung (Windkraft und Biomasse)** haben sich hier durchgesetzt.

Die **EVN (Energieversorgung Niederösterreich)** ist der größte Energielieferant in Niederösterreich. Sie kümmert sich um Strom, Gas, Wärme und Wasser.

1 Nummeriere die Kraftwerke auf der Karte. Die Texte auf Seite 59 helfen dir dabei.

- ① Windpark Mistelbach
- ② Wasserkraftwerk Altenwörth (an der Donau zwischen Krems und Tulln)
- ③ Biogasanlage bei Orth an der Donau
- ④ Biogasanlage bei Stockerau
- ⑤ Wasserkraftwerk Ybbs-Persenbeug
- ⑥ Windpark Pottenbrunn bei St. Pölten
- ⑦ Wasserkraftwerk Greifenstein
- ⑧ Wärmekraftwerk Dürnrohr
- ⑨ Windpark Bruck-an-der-Leitha



2

Jede Gruppe wählt ein anderes Kraftwerk aus und verfasst einen kurzen Steckbrief. Hebt die Vor- und Nachteile einzelner Kraftwerksarten hervor.